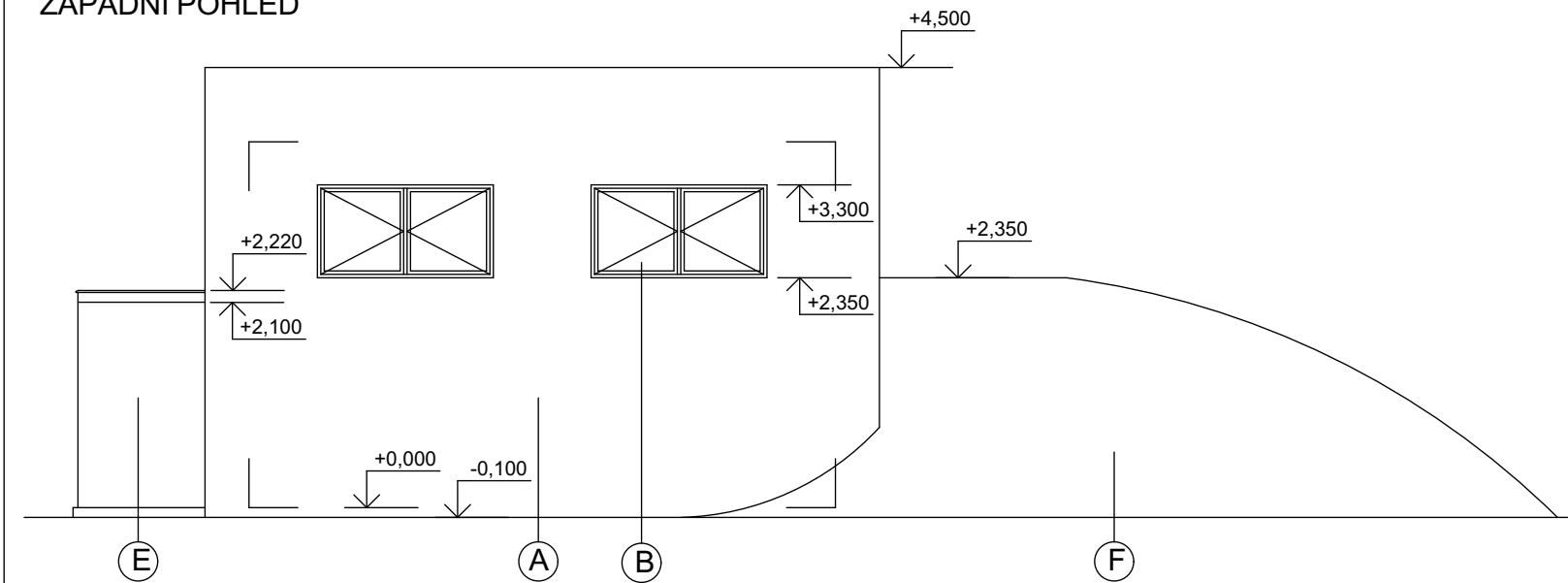
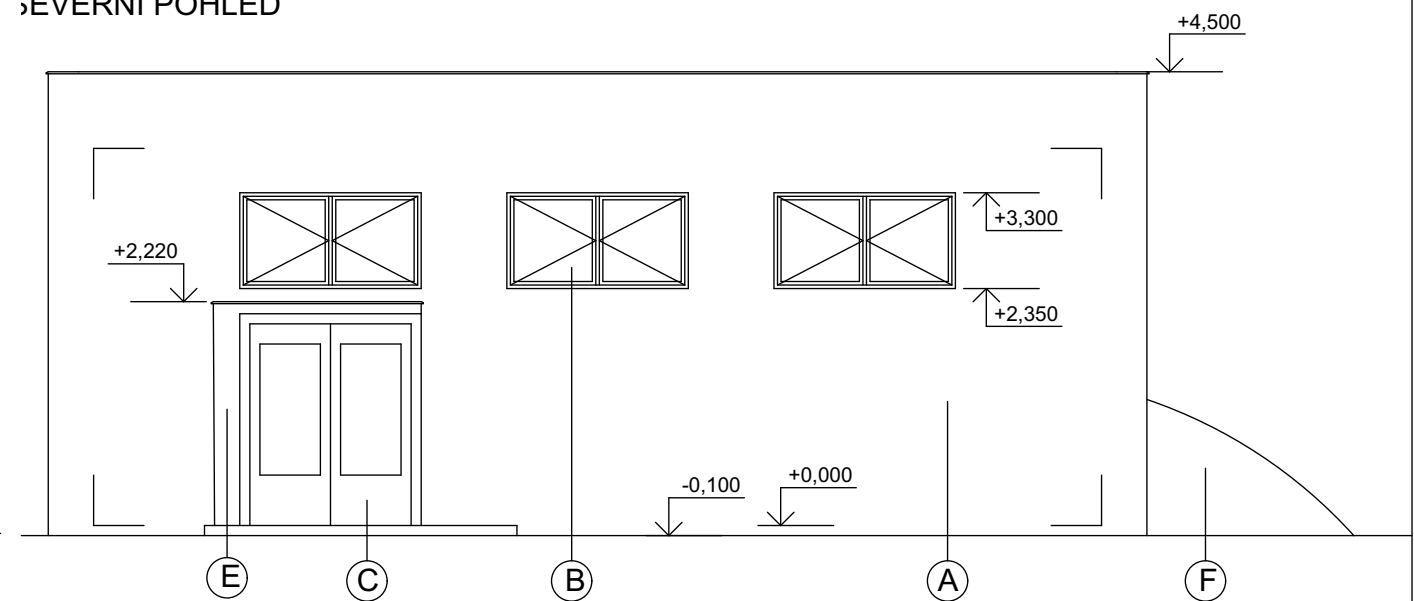


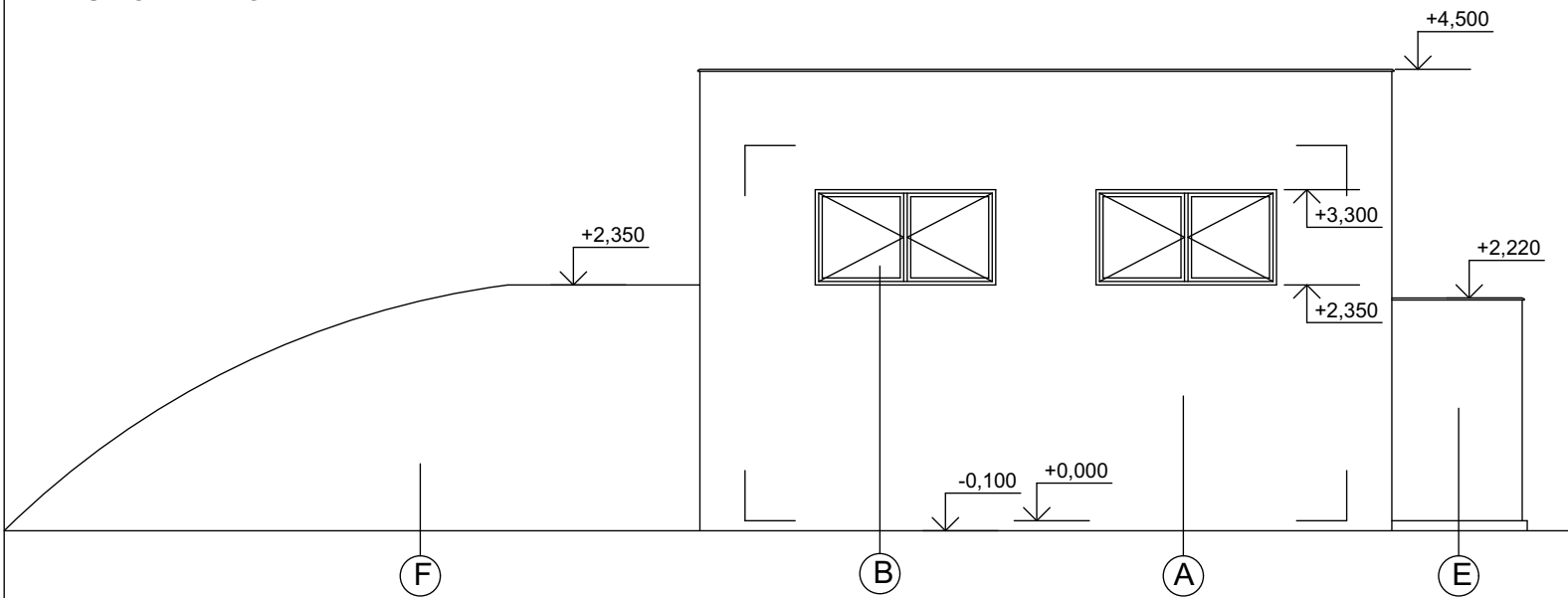
ZÁPADNÍ POHLED



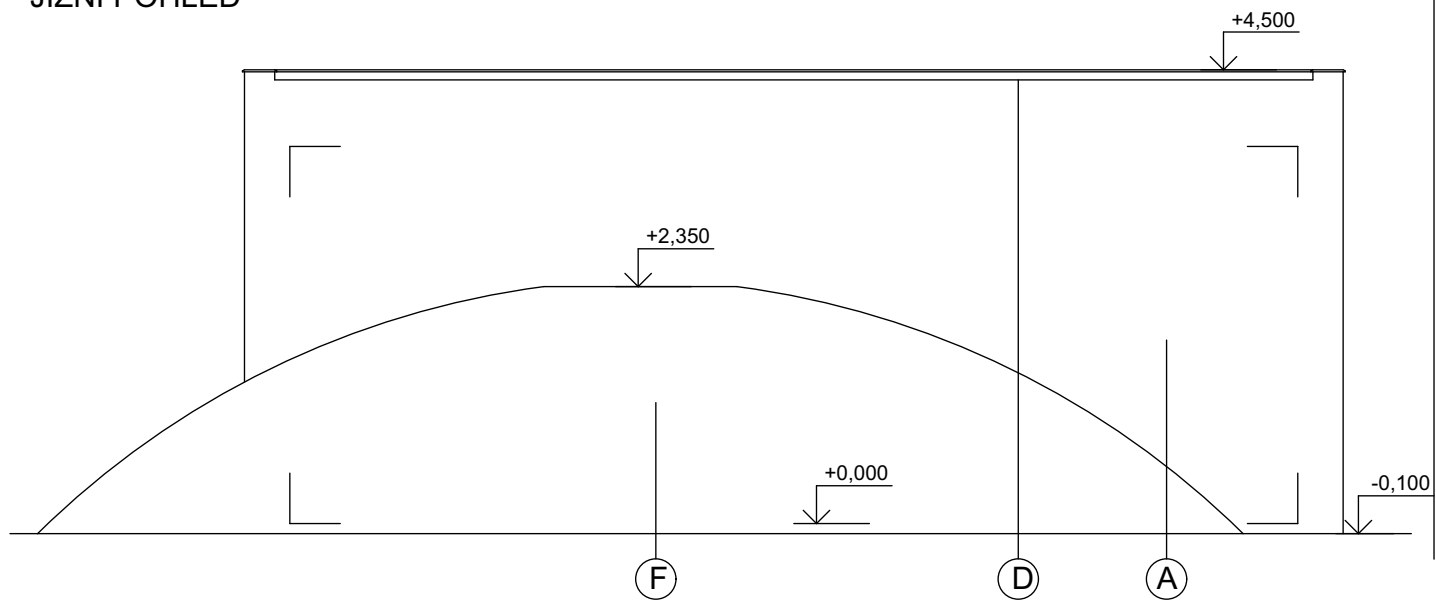
SEVERNÍ POHLED



VÝCHODNÍ POHLED



JIŽNÍ POHLED



LEGENDA ZNAČENÍ POVRCHŮ

- (A) - OMÍTKA - BRIZOLIT
- (B) - OKNA DŘEVĚNÁ
- (C) - DVEŘE DŘEVĚNÉ DVOUKŘÍDLÉ
- (D) - STŘEŠNÍ KRYTINA - ASFALTOVÉ PÁSY
- (E) - VSTUPNÍ STŘÍŠKA
- (F) - NÁSYP
- KLEMPÍŘSKÉ PRVKY Z POZINKOVANÉHO PLECHU



AG ATELIER s.r.o.
Komenského 533
517 41 Kostelec nad Orlicí
IČO 26002892 DIČ 255-26002892

tel.: +420 494 321 541
fax: +420 494 321 412
www.agatelier.cz
agatelier@agatelier.cz

Datum 03/2021

Měřítko 1:75

Stupeň DPS

Akce:

**Střední škola chovu koní a jezdeckví Kladruby nad Labem – výstavba jízdního
Odstranění skladovacího a vodárenského objektu**

Zodpovědný projektant:
Ing. František Velínský

Autor návrhu:
Ing.arch. Martin Pavlun

Vypracoval:
Ing. František Velínský

Investor:

k.ú. KLADRUBY NAD LABEM
p.č. 516/5, 516/10, 516/55
PARDUBICKÝ KRAJ
Komenského náměstí 125, 532 11 Pardubice

Číslo výkresu

Paré

Obsah:

SO.02 Pohledy

06